

VL3500™ Spot

Прожектор эффектов



Прожектор эффектов VARI*LITE® VL3500™ Spot обладает такой же прекрасной яркостью и цветовой гаммой луча, качеством проекции изображений и управлением лучом, что и его прототип VL3000™ Spot, однако его возможности расширены, благодаря внедрению в его арсенал механизма кашетирования луча, состоящего из четырех заслонок с независимым управлением.

Прибор VL3500 Spot оснащен оптической системой, которая позволяет в 6 раз изменять угол луча, системой смешивания цветов CMY, регулируемой коррекцией цветовой температуры СТО, 6-ти позиционным колесом цветов, двумя колесами гобо, диафрагмой, механическим диммером и сверхбыстрым механизмом создания строб-эффекта. В комплект поставки прибора входит стандартный набор гобо и фильтров, но могут быть заказаны и дополнительные.

Схема управления прибора, как и электронный балласт для питания 1200 Вт металлогалоидной лампы, смонтированы в верхнем отсеке корпуса прибора. Для уменьшения потребляемой мощности и повышения электромагнитной совместимости, электронный балласт оснащен электронным коррекцией коэффициента мощности.

Механический диммер выполнен в виде стеклянного диска с переменной плотностью затемнения, что позволяет плавно изменять яркость луча. Строб-эффект выполнен в виде отдельного механизма, состоящего из двух пластин.

Прожектор VL3500 Spot может управляться любым пультом, поддерживающим протокол DMX 512.

VL3500 Spot имеет такие же размеры, как и приборы VARI*LITE серии 3000, что делает их идеальной комбинацией при совместном использовании.

Программируемые функции

Система смешивания цветов:

Система из трех фильтров основных цветов, с переменной плотностью, CMY. Колесо с 6-ю цветными фильтрами, которые могут быть легко заменены. Для получения дополнительного эффекта, колесо цветов может вращаться с различной скоростью. Прибор оснащен функцией коррекции цветовой температуры СТО.

Оптическая система:

Оптическая система, состоящая из 13-ти элементов, обеспечивает 6-ти кратное изменение угла луча в диапазоне от 10° до 60°.

Кашетирование луча:

Механизм, состоящий из четырех пластин, которые могут перемещаться в направлении оси оптической системы, «обрезая» видимую часть проекции и имеют раздельное управление. Дополнительно, вся система может поворачиваться в обоих направлениях на 50°.

Управление яркостью:

Для управления яркостью луча прибор оснащен механическим диммером, в виде стеклянного колеса с переменной плотностью затемнения, обеспечивающего плавное изменение яркости луча.

Строб-эффект:

Эффект строба с высокой частотой выполнен в виде отдельного механизма, состоящего из двух пластин.

Колесо вращающихся гобо:

Колесо вращающихся гобо содержит 5 позиций с вращающимися и индексируемыми гобо.

Колесо статичных гобо:

Колесо статичных гобо содержит 6 гобо, которые могут быть быстро заменены.

Фокусирование изображений:

Система фокусирования для получения четкого изображения гобо или очертаний луча. Благодаря плавности регулирования возможно получение эффекта «морфинга» между разными колесами гобо, а также между колесами гобо и кашетирующими плавтинами.

Поворот и наклон корпуса:

Механическая система, оснащенная высококачественными трехфазными шаговыми двигателями, обеспечивает позиционирование прожектора с точностью до 0.3°, а также делает возможными плавные перемещения луча в диапазоне 0 - 540° по горизонтали и 0 - 270° по вертикали.

Описание

Лампа:	Металлогалоидная, мощностью 1200 Вт	Цветовая температура 6000°K CRI 85
Световой поток:	24 000 лм	
Напряжение питания:	Сеть переменного тока 200 – 264 В 50/60 Гц	
Потребляемая мощность:	От 7 до 12 А, в зависимости от напряжения питания	
Рефлектор:	Стеклянный рефлектор с нанесенным дихроидным методом зеркальным покрытием	
Температура окружающего воздуха:	От - 29° до 50° С	
Охлаждение:	Принудительное воздушное с помощью вентиляторов.	
Управление:	Совместим с большинством пультов управления, поддерживающих протокол DMX 512	
Количество каналов управления:	31	
Рабочее положение:	Может работать в любом положении	
Минимальное расстояние:	Минимальное расстояние между центрами соседних приборов 66 см	
Масса прибора:	41 кг	

Аксессуары:

71.9678.0012	Металлогалоидная лампа 1200 Вт.
22.9620.0194	Страховочный трос
55. 6840.0001	Универсальный крюк для подвеса на прямоугольные и круглые трубы
55. 6841.0001	Крюк для подвеса на 2" трубу.



VL3500™ Spot

Прожектор эффектов

Спецификация:

VL 3500 Spot – многофункциональный моторизованный прожектор эффектов с дистанционным управлением. Корпус прибора сконструирован из легких алюминиевых сплавов, стали и пластика, что делает VL3500 крепким и легким. Крышки корпуса – съемные, что обеспечивает быстрый и легкий доступ к внутренним компонентам. Работа вентиляторов охлаждения почти бесшумная, что не мешает проведению мероприятий.

Прибор может управляться с помощью любого пульта, поддерживающего протокол DMX- 512. Разъемы для подключения сигнала управления и сетевой кабель находятся на панели управления.

Схема управления прибора построена на базе высокоскоростного процессора, что обеспечивает ему возможность самодиагностики и тестирования всех функций, а также обновления программного обеспечения.

Механизм поворота головы прибора построен на основе двух шаговых двигателей, которые обеспечивают повороты головы на 540° в горизонтальной плоскости и на 270° в вертикальной. Передача вращательного момента от двигателей выполнена в виде редукторов с ременной передачей, которая позволяет позиционировать луч с точностью 0.3°.

Оптическая система прибора, оснащенная шестикратным трансфокатором, позволяет плавно изменять поле угла луча в диапазоне 10° - 60°. Функция фокусировки луча позволяет получать четкие изображения проекции гобо во всем диапазоне изменения угла луча, а также «морфинг» эффект.

Механизм кашетирования луча состоит из четырех пластин, которые могут перемещаться в направлении оси оптической системы, «обрезая» видимую часть проекции. Управление перемещением каждой пластины осуществляется раздельно. Дополнительно, вся система может поворачиваться в обоих направлениях на 50°, а каждая из пластин может поворачиваться на ± 30°.

Система смешивания цветов CYM использует три колеса основных цветов, с помощью которых возможно формирование широкой цветовой палитры. Прибор оснащен, также, функцией плавной коррекции цветовой температуры.

В дополнение к системе CYM, есть колесо с 6-ю сменными фильтрами для обеспечения дополнительных возможностей по формированию цвета. Прибор поставляется со стандартным набором светофильтров, но могут быть заказаны фильтры и других цветов.

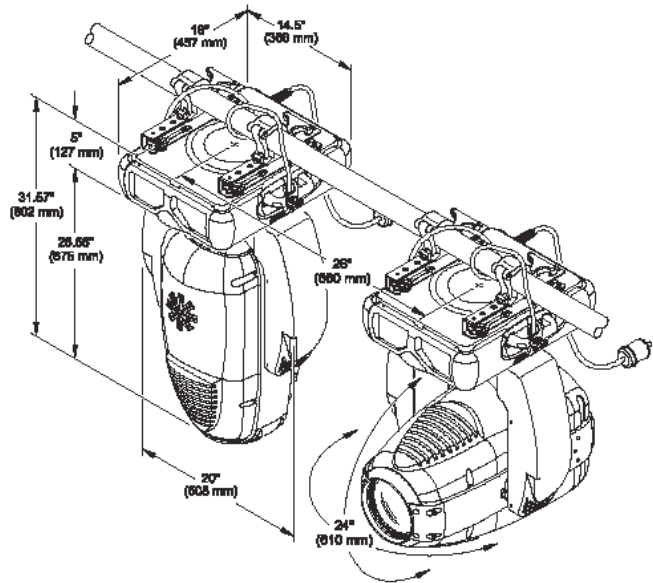
Секция эффектов прибора содержит три колеса: два – шестипозиционных, одно – с пятью позициями. На каждом из них установлены вращающиеся, индексируемые гобо и стеклянные узорчатые эффекты. Все гобо могут быть легко заменены. В комплект поставки входит набор из стандартных гобо, которые могут быть легко заменены (Vari*Lite предлагает широкий ассортимент гобо и цветных фильтров).

Фотометрические характеристики*

Позиция линзы трансфокатора	Сила света ² cd	Угол луча (градусы)	Диаметр луча TN ¹	Угол поля (градусы)	Диаметр поля TN ¹
NFOV	1 201 000	9 °	0.157	10 °	0.175
MFOV	104 400	31 °	0.555	35 °	0.631
WFOV	40 930	46 °	0.849	56 °	1.063

*Все фотометрические данные получены с использованием ламп, которые отработали не больше 20 часов. Световой поток 24 000 лм.

1. Покрытие определяется путем умножения расстояния на коэффициента TN для расчетов освещенности в центре освещенного пятна (I) на определенном расстоянии (D): $I = CD / D^2$
 - если расстояние (D) измеряется в футах, то (I) - измеряется в фут-канделах;
 - если расстояние (D) измеряется в метрах, то (I) - измеряется в люксах (лк).Сила света измерена на оптической оси прибора.



VL3000 Spot имеет полнофункциональный механический диммер, изготовленный в виде стеклянного диска с переменной плотностью затенения, который позволяет выполнять, как медленное затемнение, так и быстрый "blackout".

Механизм оптического затвора, состоящий из двух пластин, позволяет создавать стробоскопический эффект с произвольной частотой вспышек.

Прибор отвечает европейским и американским стандартам качества.

Корпус прибора черного цвета.